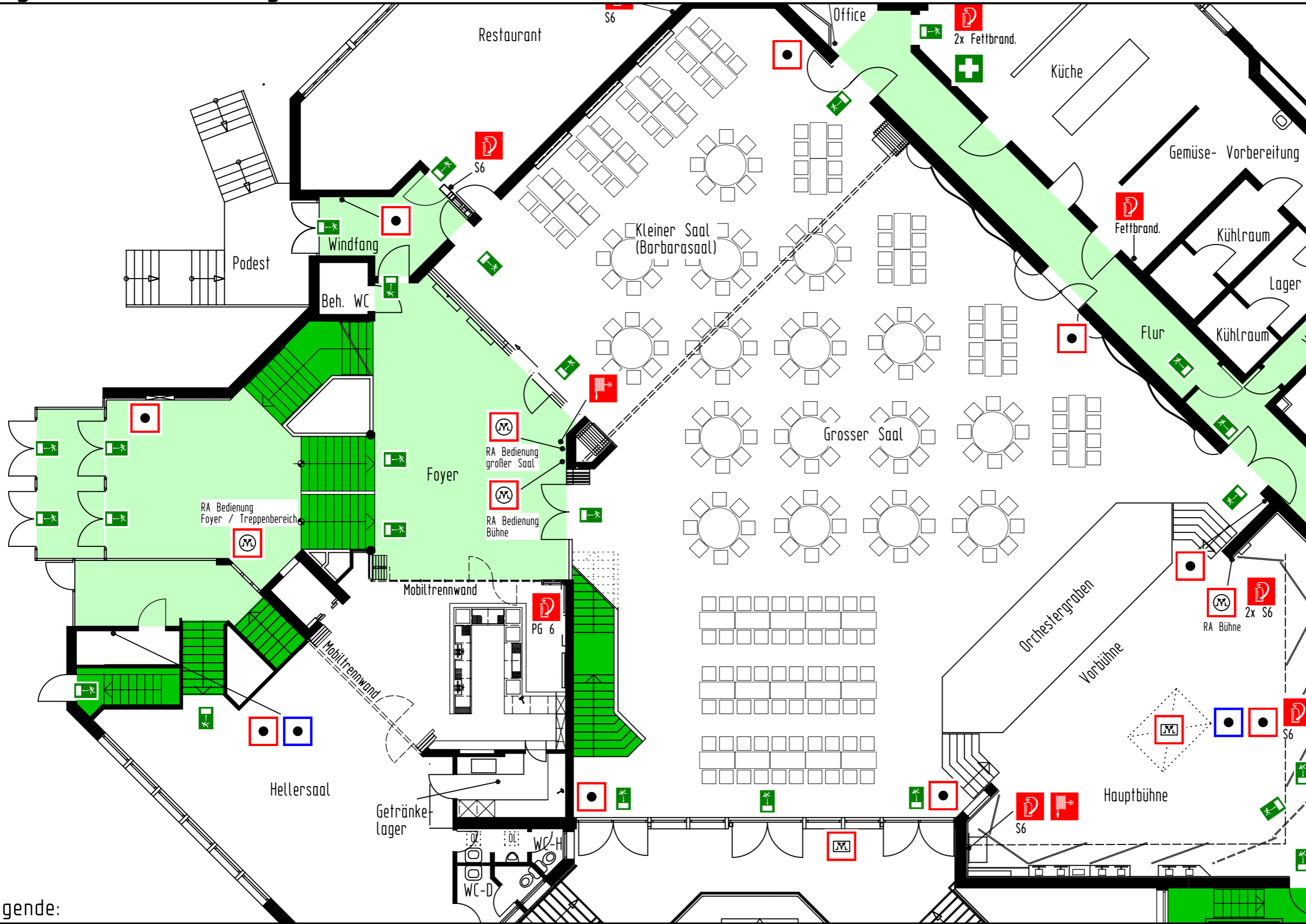


# FLUCHT- UND RETTUNGSPLAN

Erdgeschoss Bestuhlung Bankett kombiniert Var. 1 - M. 1:150

Stadthalle Betzdorf



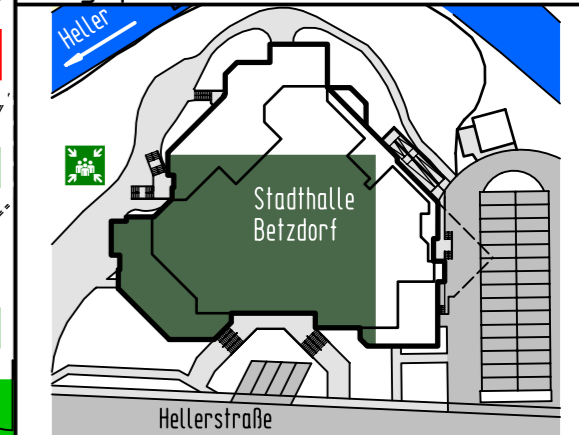
## Verhalten im Brandfall Ruhe bewahren

- Brand melden**
  - Brandmelder betätigen und Telefon: 0- 112/ 112
  - WER meldet?
  - WAS ist passiert?
  - WIE viele sind betroffen/verletzt?
  - WO ist etwas passiert?
  - WARTEN auf Rückfragen!
- In Sicherheit bringen**
  - Gefährdete Personen mitnehmen
  - Türen schließen
  - Gegenzeichnen
  - Rettungswegen folgen
  - Auf Anweisungen achten
- Löschversuch unternehmen**
  - Feuerlöscher, Wandhydrant, Löschschlauch, Mittel und Geräte zur Brandbekämpfung benutzen

## Verhalten bei Unfällen Ruhe bewahren

- Unfall melden**
  - Telefon: 0- 112/ 112
  - WER meldet?
  - WAS ist passiert?
  - WO ist es passiert?
  - Wieviele Verletzte?
- Erste Hilfe**
  - Absicherung des Unfallortes
  - Versorgen der Verletzten
  - Anweisungen beachten
- Weitere Massnahmen**
  - Krankenwagen oder Feuerwehr einweisen
  - Schaulustige entfernen

## Lageplan - Übersicht



### Legende:

- |                          |            |                             |                 |                                   |  |                                 |
|--------------------------|------------|-----------------------------|-----------------|-----------------------------------|--|---------------------------------|
| Standort                 | Liege      | Treppenräume                | Handfeuermelder | Feuerlöscher                      | Bedienstelle für Rauch- und Wärmeabzugseinrichtung | Sammelplatz                     |
| Nottелефон               | Fluchtwege | Handfeuermelder (Hausalarm) | Wandhydrant     | Rauch- und Wärmeabzugseinrichtung | betroffener Gebäudekomplex (Übersicht)             | betroffenes Gebäude (Übersicht) |
| 1.Hilfe-Kasten           |            |                             | Feuerlöschdecke |                                   |  |                                 |
| Rettungswegkennzeichnung |            |                             |                 |                                   |  |                                 |

Planersteller: Brandschutzsachverständiger Michael Kaiser  
Architekt Dipl.-Ing. (FH) Master of Engineering (Vorbeugender Brandschutz)  
Freier-Gründer-Strasse 83 57234 Wilnsdorf-Wilden  
Tel.: 02739 / 891367 Fax.: 02739 / 891369

Objekt-/Bauherr: Stadthalle Betzdorf  
Hellerstraße 2 57518 Betzdorf  
Stadt Betzdorf Hellerstraße 30 57518 Betzdorf

Plan: EG Pos. B 005 Stand: 08/2012