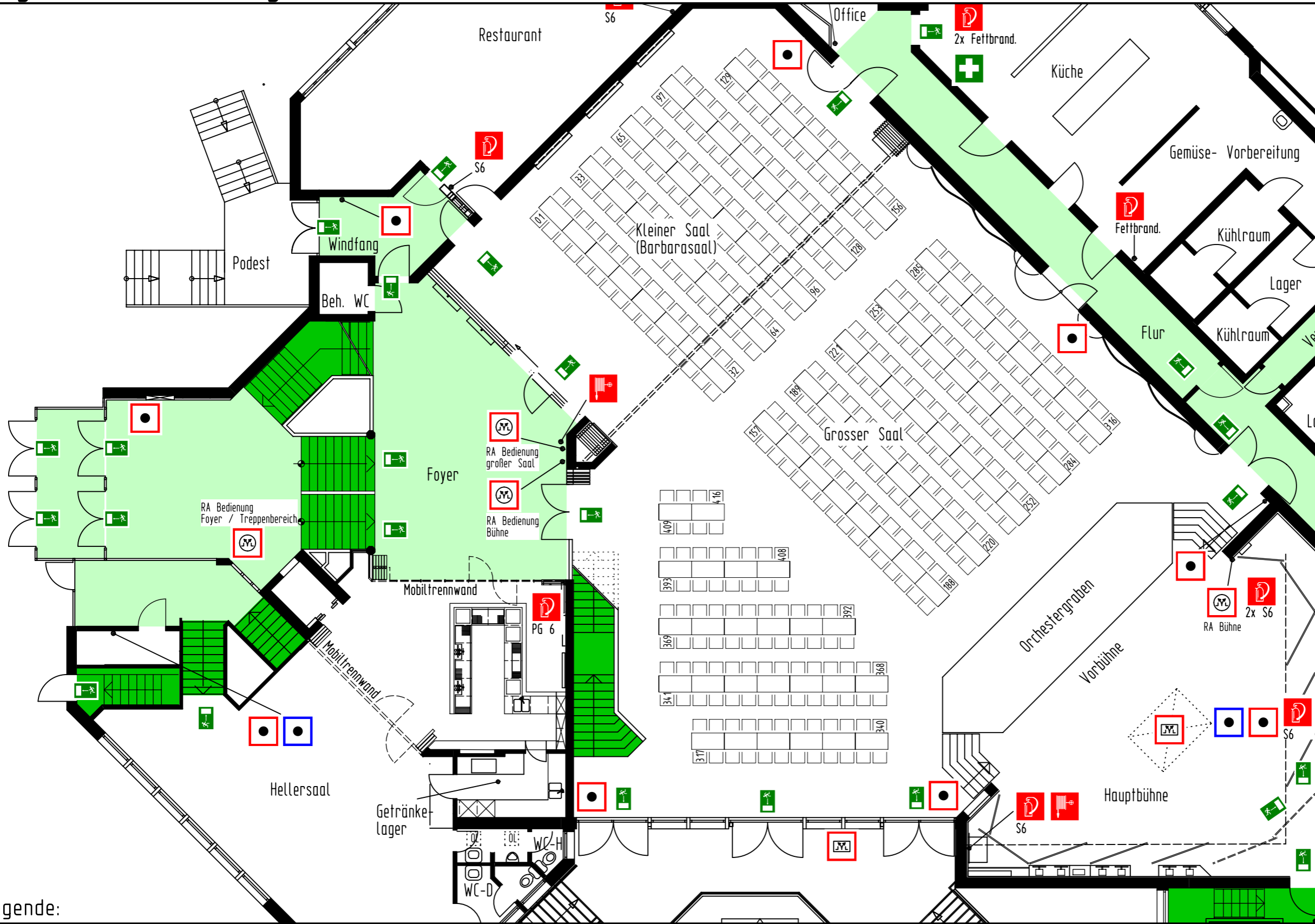


FLUCHT- UND RETTUNGSPLAN

Erdgeschoss Bestuhlung an Tischen - M. 1:150

Stadthalle Betzdorf

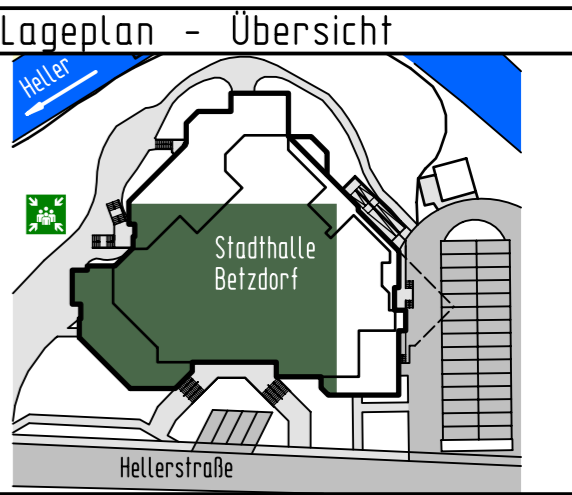


Verhalten im Brandfall Ruhe bewahren

- Brand melden**
 - Brandmelder betätigen und Telefon: 0- 112/ 112
 - WER meldet?
 - WAS ist passiert?
 - WIE viele sind betroffen/verletzt?
 - WO ist etwas passiert?
 - WARTEN auf Rückfragen!
- In Sicherheit bringen**
 - Gefährdete Personen mitnehmen
 - Türen schließen
 - Gegenzeichnen
 - Rettungswegen folgen
 - Auf Anweisungen achten
- Löschversuch unternehmen**
 - Feuerlöscher, Wandhydrant, Löschschlauch, Mittel und Geräte zur Brandbekämpfung benutzen

Verhalten bei Unfällen Ruhe bewahren

- Unfall melden**
 - Telefon: 0- 112/ 112
 - WER meldet?
 - WAS ist passiert?
 - WO ist es passiert?
 - Wieviele Verletzte?
- Erste Hilfe**
 - Absicherung des Unfallortes
 - Versorgen der Verletzten
 - Anweisungen beachten
- Weitere Massnahmen**
 - Krankenwagen oder Feuerwehr einweisen
 - Schaustühle entfernen



Legende:

Standort	Liege	Treppenräume	Handfeuermelder	Feuerlöscher	Bedienstelle für Rauch- und Wärmeabzugseinrichtung	Sammelplatz
Nottелефон	Fluchtwege	Treppenräume	Handfeuermelder (Hausalarm)	Wandhydrant	Rauch- und Wärmeabzugseinrichtung	betroffener Gebäudekomplex (Übersicht)
1.Hilfe-Kasten				Feuerlöschdecke		betroffenes Gebäude (Übersicht)
Rettungswegkennzeichnung						

Planersteller: Brandschutzsachverständiger Michael Kaiser, Architekt Dipl.-Ing. (FH) Master of Engineering (Vorbeugender Brandschutz) Freier-Gründer-Strasse 83 57234 Wilnsdorf-Wilden Tel.: 02739 / 891367 Fax.: 02739 / 891369

Objekt-/Bauherr: Stadthalle Betzdorf Hellerstraße 2 57518 Betzdorf Stadt Betzdorf Hellerstraße 30 57518 Betzdorf

Plan: EG Pos. B 003

Projekt-Nr.: 95/58/10

Stand: 08/2012